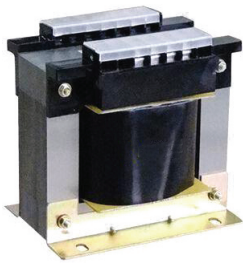
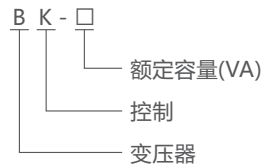


产品概述

BK系列控制变压器(以下简称变压器),适用于50~60Hz,额定电源电压不超过1000V的交流电路中,作为机床和机械设备的控制电源,工作照明及信号灯电源;也可作为小型动力电源作用。



产品型号及含义



正常工作条件

- 周围空气温度-50°C~+40°C, 24小时的平均值不超过+35°C;
- 安装地点海拔不超过2000m;
- 大气相对湿度在周围空气温度为+40°C时不超过50%, 在较低温度下可以有较高的相对湿度, 最湿月的平均最大湿度为90%, 同时该月的平均最低温度为+25°C, 并考虑到因温度变化发生在产品表面的凝露。
- 电源电压波形近似于正弦波。

外形及安装尺寸

外形图	型号	外形尺寸			安装尺寸		孔径
		长L	宽W±5	高H	长L	宽W±5	
<p>F向视图view</p>	BK-25VA	80	70	90	56	48	5×8
	BK-50VA	80	72	90	56	50	5×8
	BK-100VA	98	85	108	84	65	5×8
	BK-150VA	105	86	110	76	66	5×8
	BK-200VA	105	105	110	85	87	8×11
	BK-250VA	105	115	110	85	95	8×11
	BK-300VA	115	117	120	90	90	8×11
	BK-400VA	135	125	140	110	97	8×13
	BK-500VA	135	130	140	110	103	8×13
	BK-800VA	152	125	150	120	105	8×13
	BK-1000VA	152	142	165	120	120	8×13
	BK-1500VA	175	170	195	130	120	8.5×17
	BK-2000VA	205	215	230	170	130	8×11
	BK-2500VA	205	225	230	170	140	8×11
	BK-3000VA	205	240	230	170	150	8×11
	BK-4000VA	235	265	260	195	175	8×11
BK-5000VA	235	280	260	195	190	8×11	