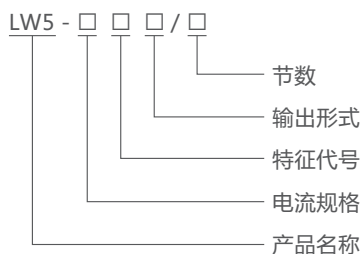




产品型号及含义



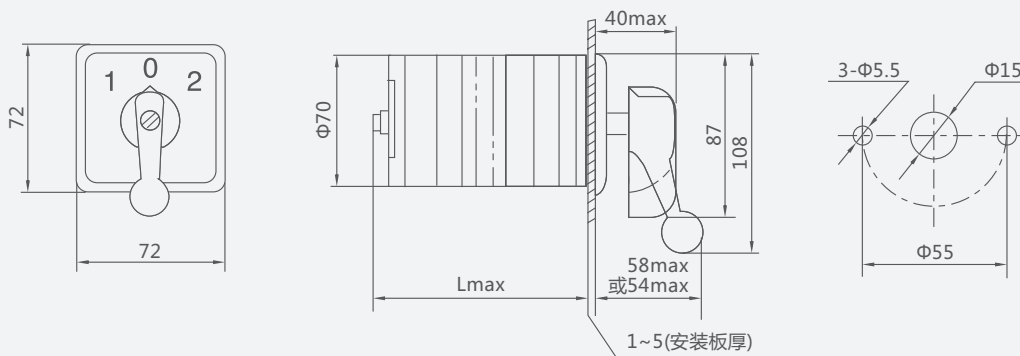
操作方式	特征代号	操作手柄位置
自复型	A	0° ← 45°
	B	45° → 0° ← 45°
	C	0° 45°
	D	45° 0° 45°
	E	45° 0° 45°
	F	45° 0° 45° 90°
	G	90° 45° 0° 45° 90°
	H	90° 45° 0° 45° 90° 135°
	I	135° 90° 45° 0° 45° 90° 135°
定位型	J	135° 95° 30° 0° 30° 95° 135° 180°
	K	120° 90° 60° 30° 0° 30° 60° 90° 120°
	L	120° 90° 60° 30° 0° 30° 60° 90° 120°
	M	150° 120° 90° 60° 30° 0° 30° 60° 90° 120° 150°
	N	45° 45°
	P	90° 0° 90°
	TM	30° 0° 30° 60° 90° 120° 150° 180° 210° 240° 270° 300°
	YH/LH	0° 90° 180° 270°

注：客户订货时可参照我厂编制的开关接线图进行选用，如有特殊要求，须预先说明或提供接线图。

主要技术参数

使用类别	AC-15			DC-13			AC-3
额定工作电压U _e (V)	500	380	220	440	220	110	380
额定工作电流I _e (A)	2.0	2.6	4.6	0.14	0.27	0.55	12
电气寿命 (次)	20×10 ⁴			20×10 ⁴			19.5×10 ⁴
额定绝缘电压U _i (V)	500						
约定自由空气发热电流I _{th} (A)	16						
额定冲击耐受电压U _{imp} (V)	6000						
国家标准	GB/T 14048.5						
认证证书	CCC						

外形及安装尺寸



定位型：

$L_{max} + 40_{max}$ (旋钮)

$L_{max} + 58_{max}$ (旋钮)

$L_{max} = 44 + 16n$ (节数)

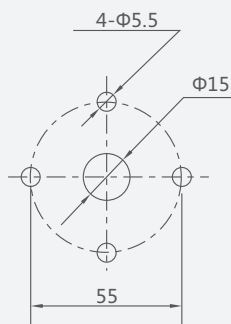
自复型：

$L_{max} + 40_{max}$ (旋钮)

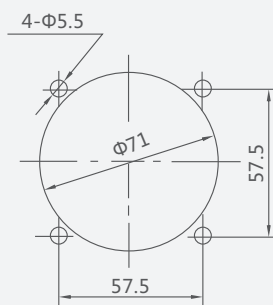
$L_{max} + 58_{max}$ (旋钮)

$L_{max} = 44 + 16n$ (节数)

LW5-16万能转换开关外形尺寸、安装尺寸



LW5-16定位型用安装尺寸
(自复型不适用)



LW5-16备用安装尺寸
(4节以上不推荐使用)